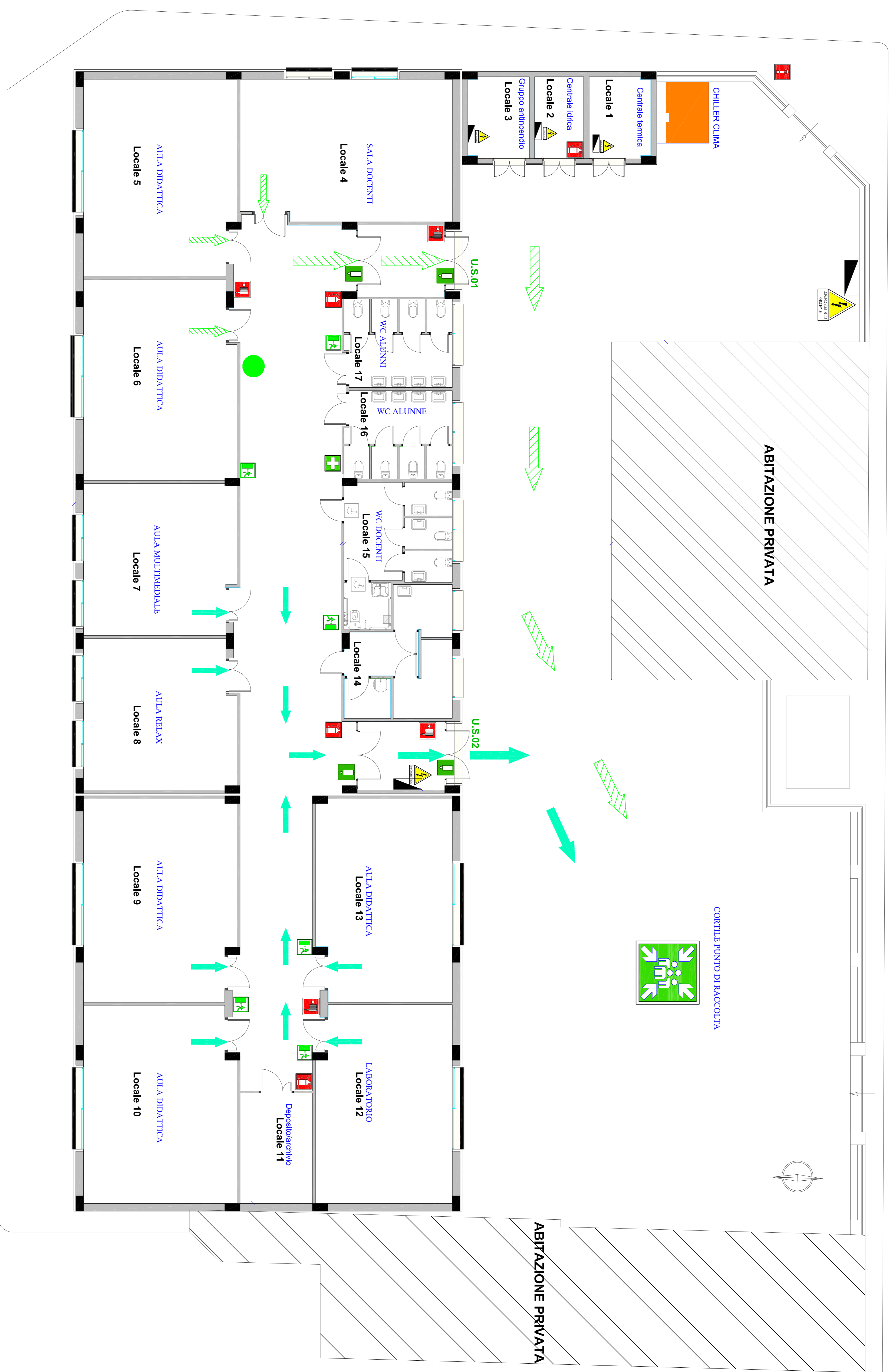


PIANO D'EMERGENZA I.C. "MAZZARRONE-LICODIA EUBEA" PLESSO "Sciaccia" MAZZARRONE (CT)

SICUREZZA

- Estintore
- Naspi antincendio
- Attacco UNI 70
- Uscita di Emergenza
- Porta di Emergenza
- Cassette di Primo Soccorso
- Quadro elettrico DI EMERGENZA
- Voi siete qui
- Punto di Raccolta



Dirigente Scolastico
Prof. Salvatore Di Bella

Redatto dal R.S.P.P. dell'Istituto
prof. Massimiliano Blandini